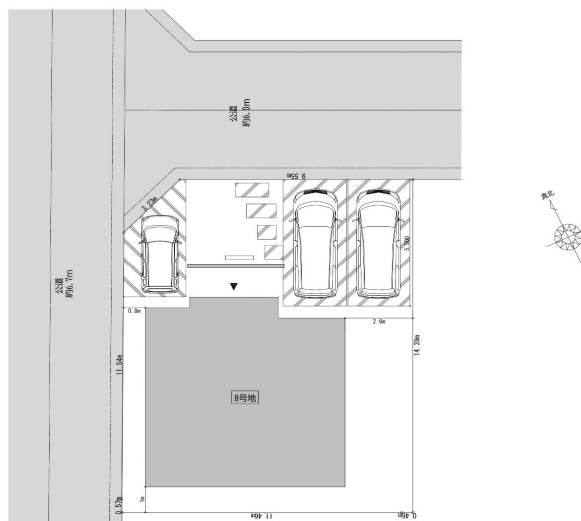


新築戸建	所在地 松阪市久保町8号地 【松阪市久保町-3期-全3区画】	築年月 2024/9月	価格 2,690 万円(税込)	学区区 第五小学校 (約 920m)
				久保中学校 (約 1220m)

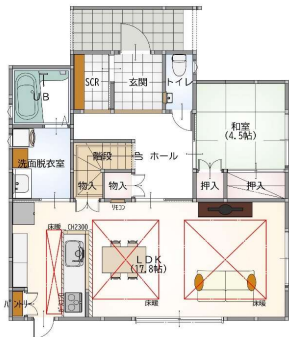


パースはイメージです。実際の建物と異なる場合がありますが、その場合は現況を優先とします。

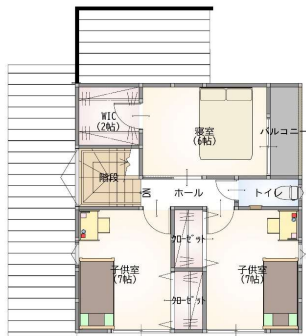
【配置図】



【平面図】



1 F



2 F

設計士が一邸一邸設計した
機能性の高いデザイン分譲住宅

デザイン分譲住宅 標準設備

【デザイン】

- デザイン分譲住宅
- デザイン外観
- リビング壁の一部タイル調
- キッチン・トイレ・寝室 アクセントクロス
- キッチン上部下り天井

【住宅設備】

- LDKガス床暖房
- 浴室1坪タイフ、浴室暖房乾燥機
- 1Fバルコニー
- トイレ内単独手洗器付
- 洗面W:900(収納付)

■システムキッチン

- (浄水器付水栓、人大カウンター、人大シンク)
- 食器洗洗浄機付
- エコウォース(省エネ高効率給湯器)
- 火災報知器有
- 24時間換気システム

【収納】

- ウォークインクローゼット
- クローゼット
- 土間収納
- パントリー

【ドア・サツ】

- 玄関ドアアタチキ
- シャッター雨戸付(1F)
- 網戸
- アルミ樹脂複合サツ
- Low-E複層ガラス

【その他】

- リビングエアコン付
- カーテンレール・レース付
- 全室LED照明
- フラット35対応
- 土地・建物・外構・税込価格

交通	電車	JR「徳和」駅 約1300m(徒歩約17分)
	バス	三交バス「パークタウン公園前」停 約300m (徒歩約4分)
建物	延床面積	107.64㎡(32.56坪) 1F/63.76㎡ 2F/43.88㎡
	構造	木造2階建
	建築確認番号	トータル確認第T2324-516号
	間取り	4LDK+ウォークインクローゼット
土地	敷地面積	168.49㎡(50.96坪)
	土地目	宅地
	建ぺい率・容積率	60 / 200
接道	用途地域	第一種住居地域
	方向	北西側公道 北東側公道
	幅員	約6.7m 約6m
	接面距離	約14m 約11m
設備	電気	中部電力
	水道	公営上水道
	ガス	個別プロパン
	汚水・雑排水	公共下水
引渡	引渡時期	2024年7月予定
法令等	引現況	建築工事中
	引渡時期	2024年7月予定
その他	■建築基準法第22条区域	
	■文化財保護法	
周辺環境	■物件価格は土地+建物+外構+消費税の合計金額です	
	■図面と現況が異なる場合は、現況を優先とします	
周辺環境	■久保保育園 (約380m)	
	■三重高校 (約650m)	
	■ぎゅーとら下村店 (約610m)	
	■おたクリニック (約700m)	
	■セブンイレブン下村店 (700m)	



First Home デザイン分譲住宅

〒515-0012 三重県松阪市東町601-1 TEL 0598-31-1725 営業時間/10:00~18:00
 ●宅地建物取引業三重県知事(2)第3440号 ●公益社団法人全日本不動産協会 ●公益社団法人不動産保証協会



First Home

物件担当者	取引形態
中川	売主
物件資料更新日	
2024年4月4日	