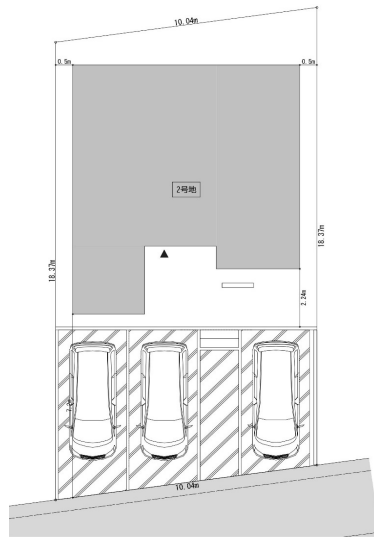


新築戸建	所在地 松阪市大津町2号地 【松阪市大津町-2期-全3区画】	築年月 2024/6月	価格 2,780 万円(税込)	学区区 第五小学校 (約 850m)
				久保中学校 (約 1260m)

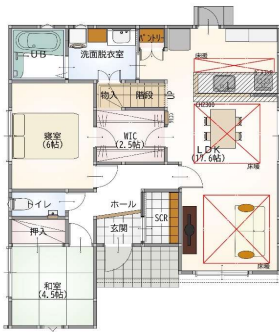


パースはイメージです。実際の建物と異なる場合がありますが、その場合は現況を優先とします。

【配置図】



【平面図】



設計士が一邸一邸設計した
機能性の高いデザイン分譲住宅

デザイン分譲住宅 標準設備

【デザイン】

- デザイン分譲住宅
- デザイン外観
- リビング壁の一部タイル調
- キッチン・トイレ・寝室 アクセントクロス
- キッチン上部下り天井

【住宅設備】

- LDKガス床暖房
- 浴室1坪タイ7、浴室暖房乾燥機
- 1Fカナルストル
- トイレ内単独手洗器付
- 洗面W:900(収納付)

■システムキッチン

- (浄水器付水栓、人大カタンタップ、人大シンク)
- 食器洗浄機付
- エコジョーズ(省エネ高効率給湯器)
- 火災報知器有
- 24時間換気システム

【収納】

- ウォークインクローゼット
- クローゼット
- 土間収納
- 和室収納
- パントリー

【ドア・サッシ】

- 玄関ドアアタチキー
- シャッター雨戸付(1F)
- 網戸
- アルミ樹脂複合サッシ
- Low-E複層ガラス

【その他】

- リビングエアコン付
- カーテンレール・レース付
- 全室LED照明
- フラット35対応
- 土地・建物・外構・税込価格

交通	電車	近鉄「東松阪」駅 約230m
	バス	鈴の音バス「第二小学校前」停 約1380m (徒歩約18分)
建物	延床面積	105.57㎡(31.94坪) 1F/73.28㎡ 2F/32.29㎡
	構造	木造2階建
	建築確認番号	第2023技建1311号
	間取り	4LDK+ウォークインクローゼット
土地	敷地面積	182.47㎡(55.19坪)
	土地目	宅地
	建ぺい率・容積率	60 / 200
	用途地域	第二種住居地域
接道	方向	南側公道
	幅員	約6m
	接面距離	約10m
設備	電気	中部電力
	水道	公営水道
	ガス	個別プロパン
	汚水・雑排水	公共下水

引渡	現況	建築工事中
	引渡時期	完成後即日

法令等	■建築基準法第22条区域
	■景観法
	■水防法
	■都市再生特別措置法

その他	■物件価格は土地+建物+外構+消費税の合計金額です
	■図面と現況が異なる場合は、現況を優先とします

周辺環境	■セブンイレブン大津店 (約350m)
	■大津保育園 (約470m)
	■岩田内科 (約30m)
	■松阪高等学校 (約960m)
	■マックスバリュ松阪中央店 (1670m)
	■ラ・ムー垣鼻店 (990m)



First Home デザイン分譲住宅

〒515-0012 三重県松阪市東町601-1 TEL 0598-31-1725 営業時間/10:00~18:00
 ●宅地建物取引業三重県知事(2)第3440号 ●公益社団法人全日本不動産協会 ●公益社団法人不動産保証協会



First Home

物件担当者	取引形態
中川	売主
物件資料更新日	
2024年2月1日	