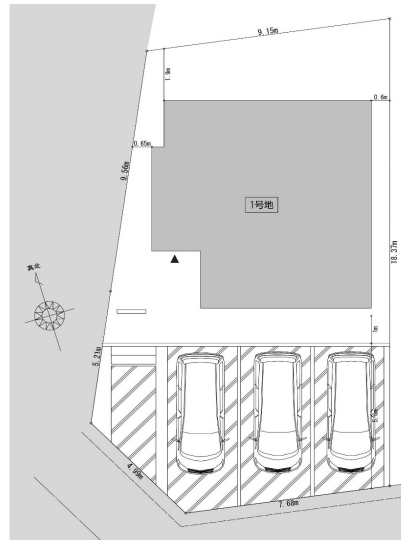


新築戸建	所在地 松阪市大津町1号地 【松阪市大津町-2期-全3区画】	築年月 2024/6月	価格 2,780 万円(税込)	学区 第五小学校 (約 850m)
				久保中学校 (約 1260m)

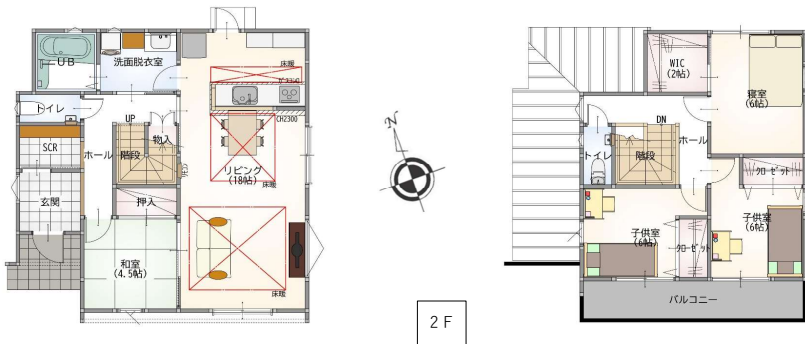


パースはイメージです。実際の建物と異なる場合がありますが、その場合は現況を優先とします。

【配置図】



【平面図】



設計士が一邸一邸設計した
機能性の高いデザイン分譲住宅

デザイン分譲住宅 標準設備

- | | | | | |
|---|--|--|--|---|
| <p>【デザイン】</p> <ul style="list-style-type: none"> ■デザイン分譲住宅 ■デザイン外観 ■リビング壁の一部タイル調 ■キッチン・トイレ・寝室 アクセントクロス ■キッチン上部下り天井 | <p>【住宅設備】</p> <ul style="list-style-type: none"> ■LDKガス床暖房 ■浴室1坪タイ7、浴室暖房乾燥機 ■1Fカナルストル ■トイレ内単独手洗器付 ■洗面W:900(収納付) | <p>【収納】</p> <ul style="list-style-type: none"> ■ウォークインクローゼット ■クローゼット ■土間収納 ■和室収納 ■パントリー | <p>【ド・ア・サツ】</p> <ul style="list-style-type: none"> ■玄関ドアアタチキー ■シャッター雨戸付(1F) ■網戸 ■アルミ樹脂複合サッシ ■Low-E複層ガラス | <p>【その他】</p> <ul style="list-style-type: none"> ■リビングエアコン付 ■カーテンレール・レース付 ■全室LED照明 ■フラット35対応 ■土地・建物・外構・税込価格 |
|---|--|--|--|---|

交通	電車	近鉄「東松阪」駅 約230m
	バス	鈴の音バス「第二小学校前」停 約1380m (徒歩約18分)
建物	延床面積	105.16㎡(31.81坪)
	構造	木造2階建
	建築確認番号	第2023技建1306号
	間取り	4LDK+ウォークインクローゼット
土地	敷地面積	182.18㎡(55.10坪)
	土地目	宅地
	建ぺい率・容積率	60 / 200
接道	用途地域	第二種住居地域
	方向	南側公道
	幅員	約6m
設備	接面距離	約11.7m
	電気	中部電力
	水道	公営水道
	ガス	個別プロパン
	汚水・雑排水	公共下水
引渡	引渡時期	完成後即日
法令等	引現況	建築工事中
	引渡時期	完成後即日
その他	■建築基準法第22条区域	
	■景観法	
周辺環境	■水防法	
	■都市再生特別措置法	
その他	■物件価格は土地+建物+外構+消費税の合計金額です	
	■図面と現況が異なる場合は、現況を優先とします	
周辺環境	■セブンイレブン大津店 (約350m)	
	■大津保育園 (約470m)	
	■岩田内科 (約30m)	
	■松阪高等学校 (約960m)	
	■マックスバリュ松阪中央店 (1670m)	
	■ラ・ムー垣鼻店 (990m)	



First Home デザイン分譲住宅

〒515-0012 三重県松阪市東町601-1 TEL 0598-31-1725 営業時間/10:00~18:00
 ●宅地建物取引業三重県知事(2)第3440号 ●公益社団法人全日本不動産協会 ●公益社団法人不動産保証協会



First Home

物件担当者	取引形態
中川	売主
物件資料更新日	
2024年2月1日	