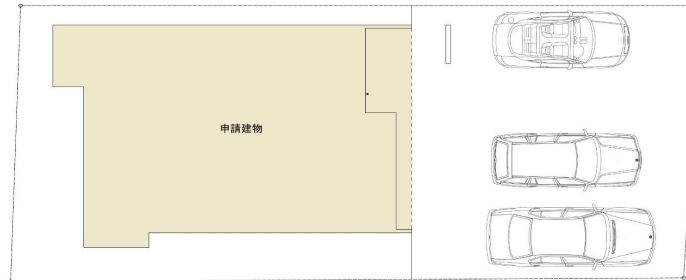


新築戸建	所在地 松阪市嬉野町1号地 松阪市嬉野町-1期-全2区画	築年月 2024年5月	価格 3,150 万円(税込)	学区 豊田小学校 (約 1380m) 嬉野中学校 (約 1230m)
------	------------------------------------	----------------	--------------------	--

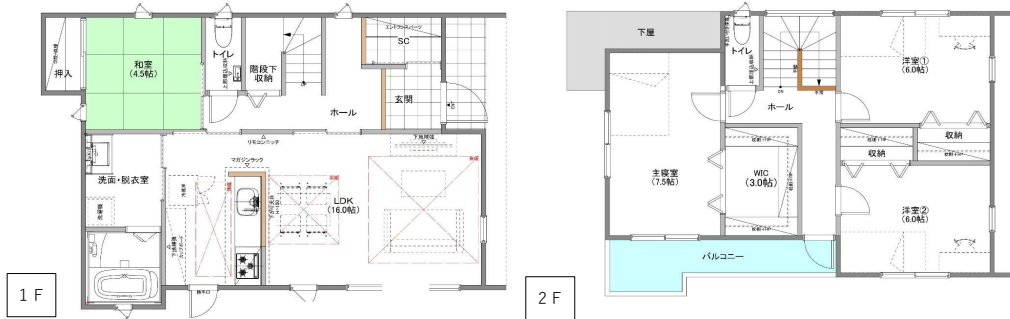


パースはイメージです。実際の建物と異なる場合がありますが、その場合は現況を優先とします。

【配置図】



【平面図】



設計士が一邸一邸設計した
機能性の高いデザイン分譲住宅

デザイン分譲住宅 標準設備

【デザイン】

- デザイン分譲住宅
- デザイン外観
- リビング壁の一部タイ調
- キッチン・トイレ・寝室 アクセントクロス
- キッチン上部下り天井

【住宅設備】

- LDKガス床暖房
- 浴室1坪タイ7、浴室暖房乾燥機
- 1Fカナルストル
- トイレ内単独手洗器付
- 洗面W:900(収納付)

■システムキッチン

- (浄水器付水栓、人大カウンター、人大シンク)
- 食器洗洗浄機付
- エコジョーズ(省エネ高効率給湯器)
- 火災報知器有
- 24時間換気システム

【収納】

- ウォークインクローゼット
- クローゼット
- 土間収納
- 和室収納

【ドア・サツ】

- 玄関ドアアタチキー
- シャッター雨戸付(1F)
- 網戸
- アルミ樹脂複合サツ
- Low-E複層ガラス

【その他】

- リビングエアコン付
- カーテンレール・レース付
- 全室LED照明
- フラット35対応
- 土地・建物・外構・税込価格

交通	電車	近鉄・JR 「伊勢中川」 駅約1.05km (徒歩約14分)
	バス	おおきんバス「ピアゴ」 停約500m (徒歩約7分)
建物	延床面積	108.47㎡(32.81坪)
		1F/57.96㎡ 2F/50.51㎡
	構造	木造2階建
	建築確認番号	第トラス23-1974号
	間取り	4LDK+ウォークインクローゼット
土地	敷地面積	169.93㎡(51.40坪)
	土地目	宅地
	建ぺい率・容積率	60 / 200
用途地域	用途地域	第1種住居地域
	方向	北東側公道
接道	幅員	約13.65m
	接面距離	約9m
設備	電気	中部電力
	水道	公営上水道
	ガス	個別プロパン
	汚水・雑排水	公共下水道
引渡	引渡時期	2024年4月予定

- 景観法
- 都市の低炭素化の促進に関する法律
- 公有地拡大推進法
- 都市再生特別措置法
- 建築基準法第22条区域

- 物件価格は土地+建物+外構+消費税の合計金額です
- 図面と現況が異なる場合は、現況を優先とします

- 嬉野図書館(約350m)
- MEGAドン・キホーテUNY嬉野店(約500m)
- ミニストップ嬉野ふるさと会館前店(約600m)
- コメリハード&グリーン嬉野店(約300m)



First Home デザイン分譲住宅

〒515-0012 三重県松阪市東町601-1 TEL 0598-31-1725 営業時間/10:00~18:00
●宅地建物取引業三重県知事(2)第3440号 ●公益社団法人全日本不動産協会 ●公益社団法人不動産保証協会



First Home

物件担当者	取引形態
中川	売主
物件資料更新日	
2024年3月11日	