

デザイン分譲住宅 津市島崎町 全4棟

1号地

2,850 (税込) 万円

土地面積 218.00 m² (65.94 坪)

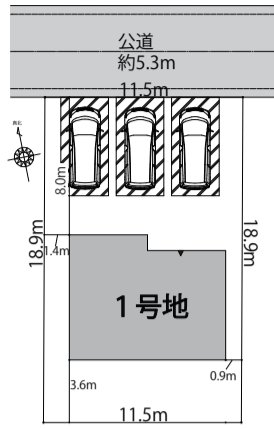
延床面積 114.37 m² (34.59 坪)

1F 面積 61.38 m² (18.56 坪)

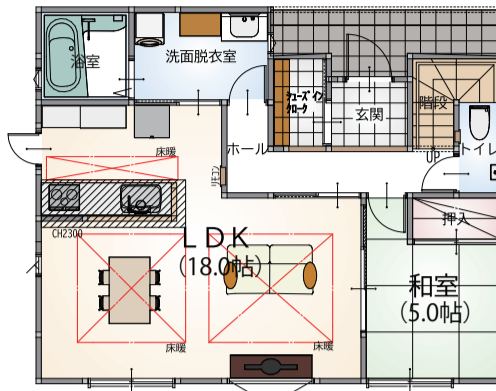
2F 面積 52.99 m² (16.02 坪)

所在地 / 津市島崎町 254-1

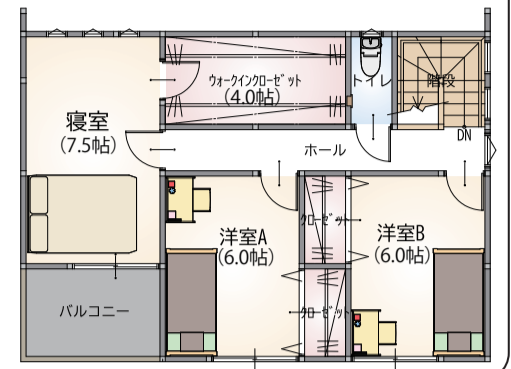
建築確認番号 / 第 2023 技建 1022 号



1F



2F



2号地

2,850 (税込) 万円

土地面積 218.54 m² (66.10 坪)

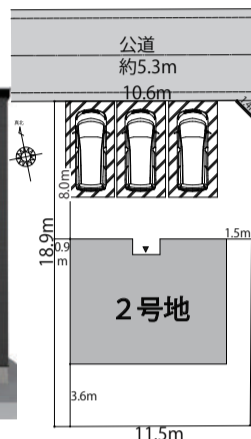
延床面積 116.13 m² (35.12 坪)

1F 面積 64.79 m² (19.59 坪)

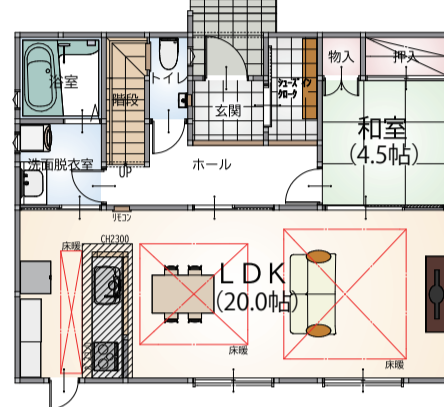
2F 面積 51.34 m² (15.53 坪)

所在地 / 津市島崎町 254-2

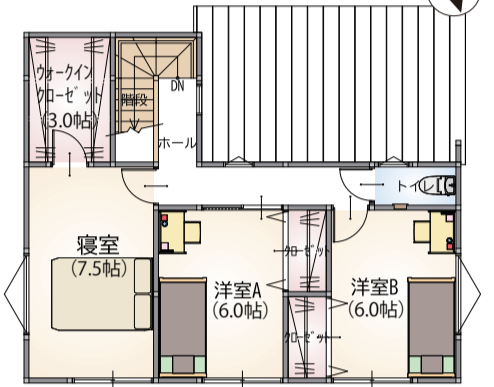
建築確認番号 / 第 2023 技建 1023 号



1F



2F



3号地

平家

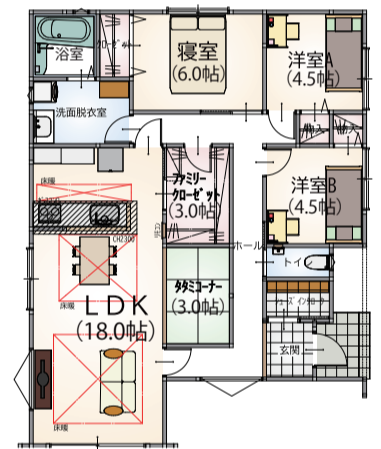
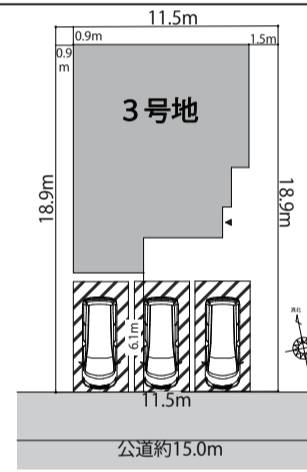
2,980 (税込) 万円

土地面積 218.03 m² (65.95 坪)

延床面積 93.67 m² (28.33 坪)

所在地 / 津市島崎町 254-3

建築確認番号 / 第 2023 技建 1024 号



4号地

平家

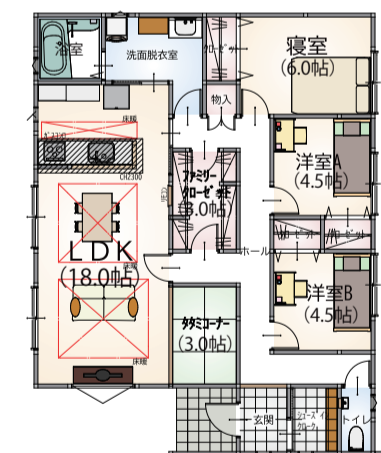
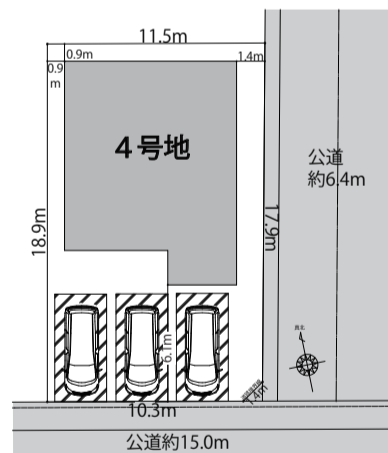
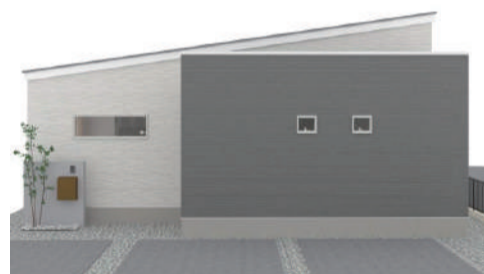
2,980 (税込) 万円

土地面積 216.17 m² (65.39 坪)

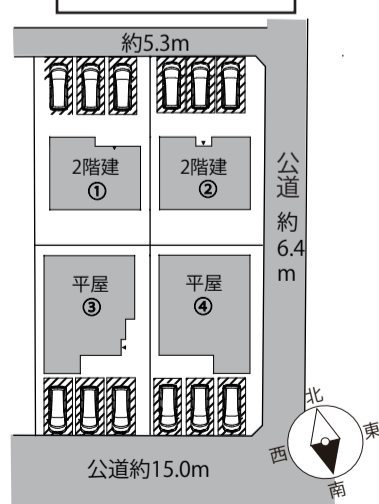
延床面積 97.71 m² (29.55 坪)

所在地 / 津市島崎町 254-4

建築確認番号 / 第 2023 技建 1025 号



4棟配置図



ナビ検索住所

津市島崎町 254 周辺

【学校区】

●南立誠小学校 約 400m 徒歩約 5分

●橋北中学校 約 400m

【周辺施設】

●ベーシック島崎店 約 500m

●ファミリーマート津駅前店 約 890m

ろうきん返済例

頭金 0 万円 / 借入額 2,850 万円の場合
返済例 月々 77,692 円 ボーナス 0 円

*返済例は東海労金にて金利0.79%・3年固定35年返済で試算。*諸費用として、別途180万円程度必要です。(登記費用・火災保険料・印紙代・仲介手数料・長期メンテナンス保証費用等) ローンに組み込み可能です。

■物件概要●地目 / 宅地●交通 / 近鉄・JR 線「津」駅 1060m●用途地域 / 第 1 種住居地域●建物構造 / 木造合金メッキ鋼板

ぶき平家建及び 2 階建て●建ぺい率・容積率 / 60%・200%●津波浸水エリア内 / 洪水浸水エリア内●引渡し / 令和 5 年 10 月

●取引態様 / 媒介 (法廷の仲介手数料が必要) ●媒介業者 商号: (株) ボックス

■周辺施設●学校区 / 南立誠小学校約 400m (徒歩約 5 分)・橋北中学校約 400m

■物件説明●設備 / 津市上水道・個別合併浄化槽・個別プロパン (朝日ガス) ●物件価格は土地+建物+外構+消費税の

合計金額です。カーテン・エアコンは別途オプション工事です。●図面と現況が相違する場合は現況を優先します。●家具・収納・家電・車は

含まれておりません。●長期メンテナンス保証加入が購入条件となります。(別途 300,000 円 (税込) 必要です。)



ボックス不動産事務所

三重県知事(2)第3292号 (社)全日本不動産協会会員

お問い合わせ

TEL 0598-29-1035

〒515-0043 松阪市下村町 985 番地 9

URL <http://box-mie.jp> MAIL masa@box-mie.jp



お問合せ LINE QRコード
こちらからお問い合わせや
ご予約頂けます