

デザイン分譲住宅 津市島崎町 全4棟

1号地

ご成約ありがとうございます。

2号地

ご成約ありがとうございます。

3号地

平家

2,680 (税込) 万円

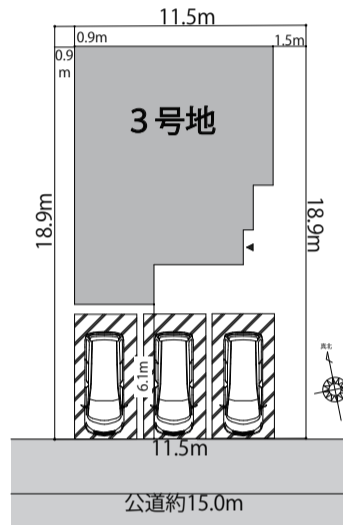
土地面積 218.03 m² (65.95 坪)

延床面積 93.67 m² (28.33 坪)

所在地 / 津市島崎町 254-3

建築確認番号 / 第 2023 技建 1024 号

管理番号 / 0842-1550-84049-0-0-0



4号地

平家

2,680 (税込) 万円

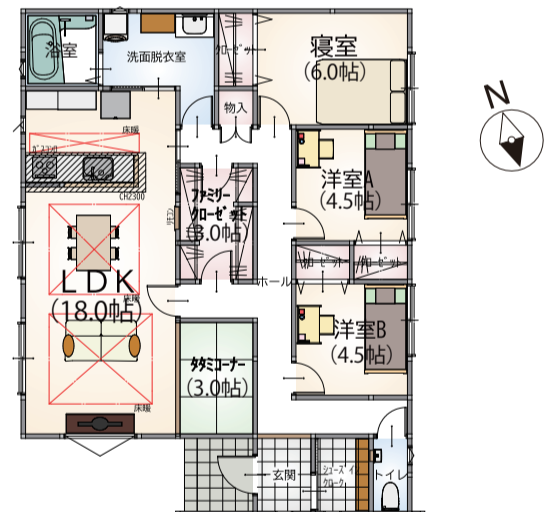
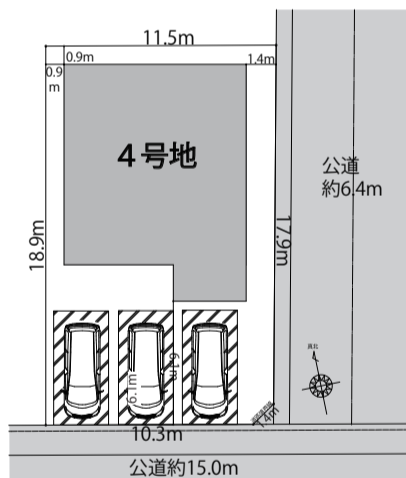
土地面積 216.17 m² (65.39 坪)

延床面積 97.71 m² (29.55 坪)

所在地 / 津市島崎町 254-4

建築確認番号 / 第 2023 技建 1025 号

管理番号 / 0843-1550-83331-0-0-0



充実の仕様設備

★リビングエアコン1台★カーテンレール・レース付★LDKガス床暖房完備★浴室乾燥機★食器洗い乾燥機★全室LED照明

ナビ検索住所

津市島崎町 254 周辺

【学校区】

●南立誠小学校 約 400m 徒歩約 5 分

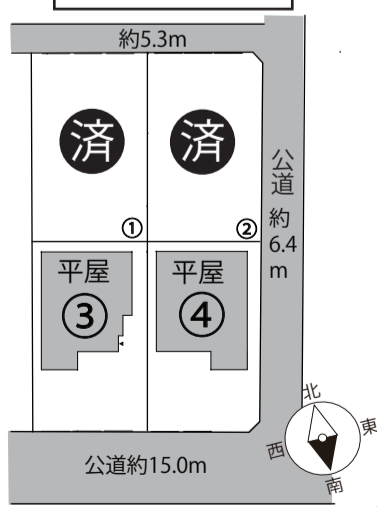
●橋北中学校 約 400m

【周辺施設】

●ベーシック島崎店 約 500m

●ファミリーマート津駅前店 約 890m

4棟配置図



ろうきん返済例

頭金 0 万円 / 借入額 2,680 万円の場合
返済例 月々 65,137 円 ボーナス 0 円

*返済例は東海労金にて金利0.79%・変動金利40年返済で試算。*諸費用として、別途200万円程度必要です。(登記費用・火災保険料・印紙代・仲介手数料・長期メンテナンス保証費用等)ローンに組み込み可能です。

■物件概要●地目 / 宅地●交通 / 近鉄・JR 線『津』駅 1060m●用途地域 / 第 1 種住居地域●建物構造 / 木造合金メッキ鋼板ぶき平家建及び2階建て●建ぺい率・容積率 / 60%・200%●津波浸水エリア内 / 洪水浸水エリア内●完成 / 令和 5 年 10 月

●引渡し / 即時●取引態様 / 媒介 (法廷の仲介手数料が必要) 媒介業者 商号: (株)ボックス

■周辺施設●学校区 / 南立誠小学校約 400m (徒歩約 5 分)・橋北中学校約 400m

■物件説明●設備 / 津市上下水道・個別合併浄化槽・個別プロパン (朝日ガスエナジ-)●物件価格は土地+建物+外構+消費税の合計金額です。●家具・収納・家電・車は含まれておりません。●長期メンテナンス保証加入が購入条件となります。

(別途 300,000 円 (税込) 必要です。●間取り、配置図、パース等全て概略図の為、完成後の現況を優先させていただきます。(エクステリアイメージ図は変更する場合がございます。)



ボックス不動産事務所

三重県知事(3)第3292号 (社)全日本不動産協会会員

お問い合わせ

TEL 0598-29-1035

〒515-0043 松阪市下村町 985 番地 9

URL <http://box-mie.jp> MAIL masa@box-mie.jp



お問合せ LINE QRコード
こちらからお問い合わせや
ご予約いただけます