

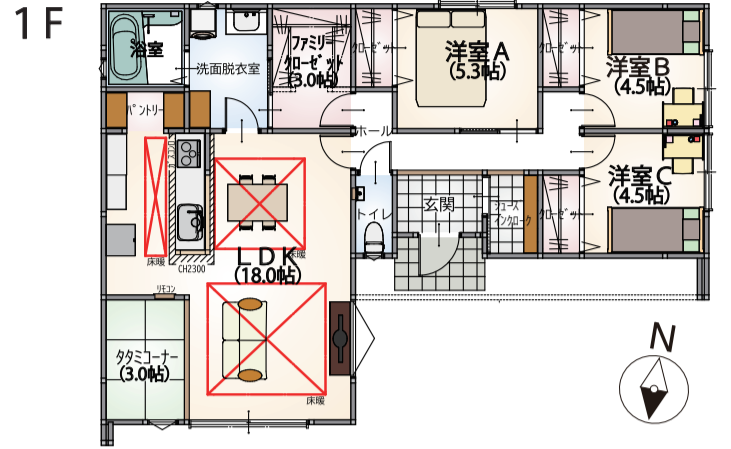
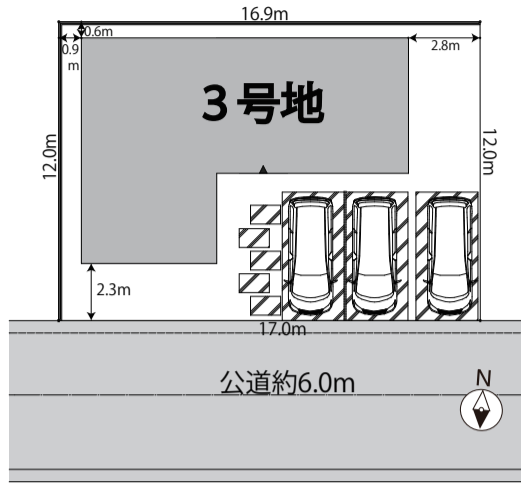
デザイン分譲住宅 度会郡玉城町田丸 全3棟

3号地 2,780 (税込) 万円

土地面積 / 204.85 m² (61.96 坪) 延床面積 / 91.02 m² (27.53 坪)

所在地 / 度会郡玉城町佐田字寺田 1246 番 7
建築確認番号 / 第 2022 技建 1240 号

平屋

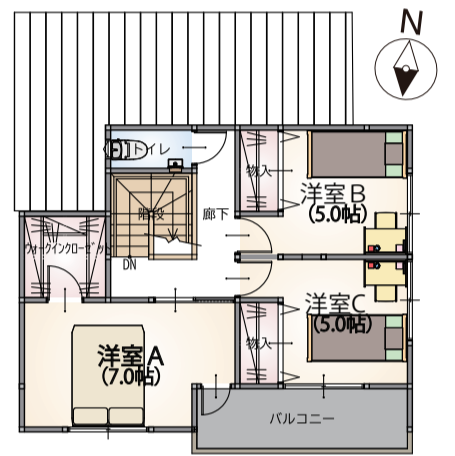
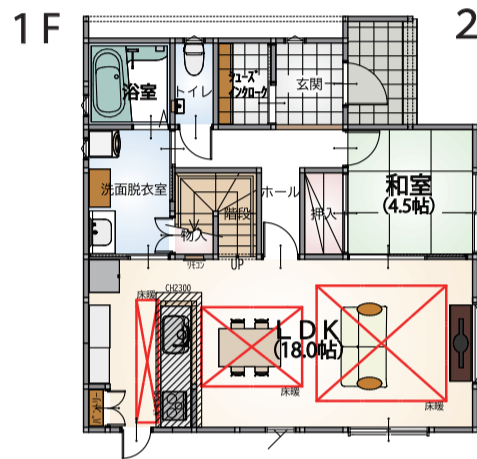
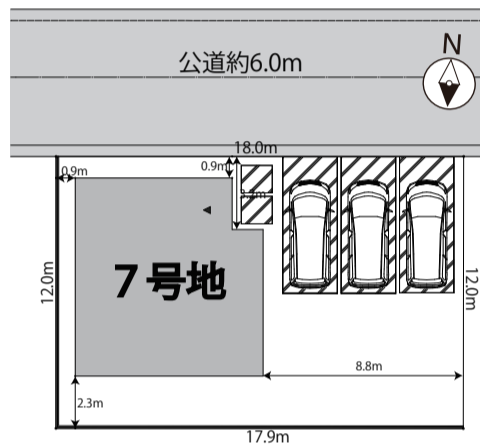


7号地 2,650 (税込) 万円

土地面積 / 216.06 m² (65.35 坪) 延床面積 / 106.81 m² (32.31 坪)

所在地 / 度会郡玉城町佐田字寺田 1246 番 12
建築確認番号 / 第 2022 技建 1235 号

1 F 面積 / 62.10 m² (18.79 坪) 2 F 面積 / 44.71 m² (13.52 坪)

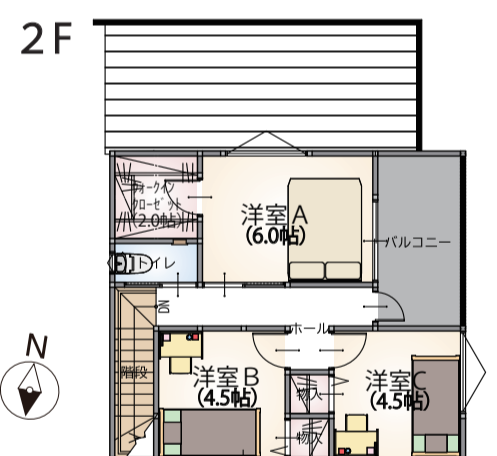
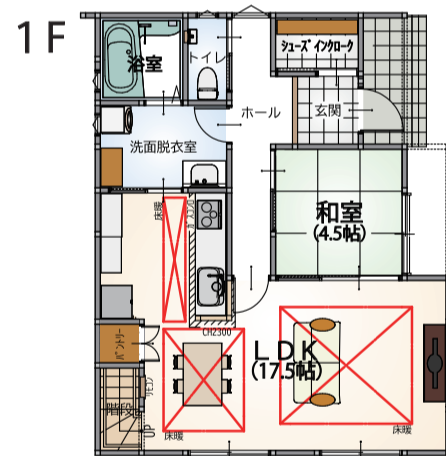
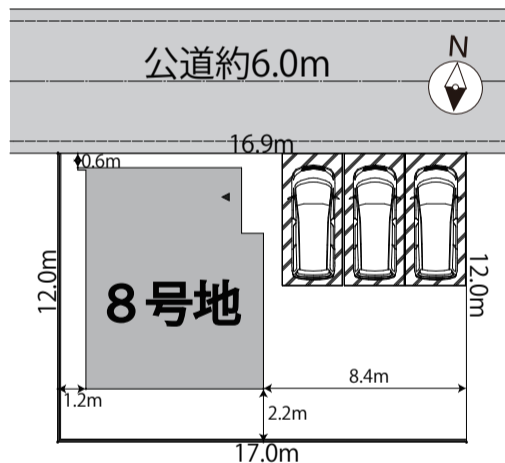


8号地 2,650 (税込) 万円

土地面積 / 204.19 m² (61.76 坪) 延床面積 / 98.53 m² (29.80 坪)

所在地 / 度会郡玉城町佐田字寺田 1246 番 13
建築確認番号 / 第 2022 技建 1236 号

1 F 面積 / 58.79 m² (17.78 坪) 2 F 面積 / 39.74 m² (12.02 坪)



充実の仕様設備

- ★リビングエアコン1台★浴室乾燥機★LDK ガス床暖房完備★食器洗い乾燥機
- ★全室 LED 照明★カーテンレール・レース付★玄関ドアタッチキー★玄関収納

ナビ検索住所

度会郡玉城町佐田 1247 周辺

【学校区】

- 田丸小学校約 90m 徒歩約 2 分
- 玉城中学校約 1100m

【周辺施設】

- グッディ玉城店 約 1300m
- スギ薬局玉城店 約 1300m

ろうきん 借入額 2,780 万円 返済例 頭金 0 万円 の場合 月々 75,784 円 ボーナス 0 円

*返済例は東海労金にて金利 0.79%・3 年固定 35 年返済で試算。*諸費用として、別途 180 万円程度必要です。(登記費用・火災保険料・印紙代・仲介手数料・長期メンテナンス保証費用等) ローンに組み込み可能です。

■物件概要●地目/宅地●用途地域/第一種住居地域●交通/JR『田丸』駅約800m・三交バス『フリー役場口』停約680m徒歩約9分●建物構造/木造合金メッキ鋼板ぶき2階建・木造合金メッキ鋼板ぶき平家建●建ぺい率・容積率/60%・200%●津波浸水エリア外・洪水浸水エリア内●引渡し/令和5年8月予定●取引態様/媒介(法定の仲介手数料が必要)●媒介業者商号:(株)ボックス
■周辺施設●学校区/田丸小学校約90m(徒歩約2分)・玉城中学校約1100m■物件説明●設備/玉城町上下水道・個別プロパン●物件価格は土地+建物+外構+消費税の合計金額です。●家具・収納・家電・車は含まれておりません。●長期メンテナンス保証加入が購入条件となります。(別途300,000円(税込)必要)●間取り、配置図、パース等全て概略図の為、完成後の現況を優先させて頂きます。(エクステリアイメージ図は変更する場合がございます。)



ボックス不動産事務所

三重県知事(2)第3292号 (社)全日本不動産協会会員

お問い合わせ

TEL 0598-29-1035

〒515-0043 松阪市下村町 985 番地 9

URL <http://box-mie.jp> MAIL masa@box-mie.jp



お問合せ LINE QRコード
こちらからお問い合わせや
ご予約頂けます