

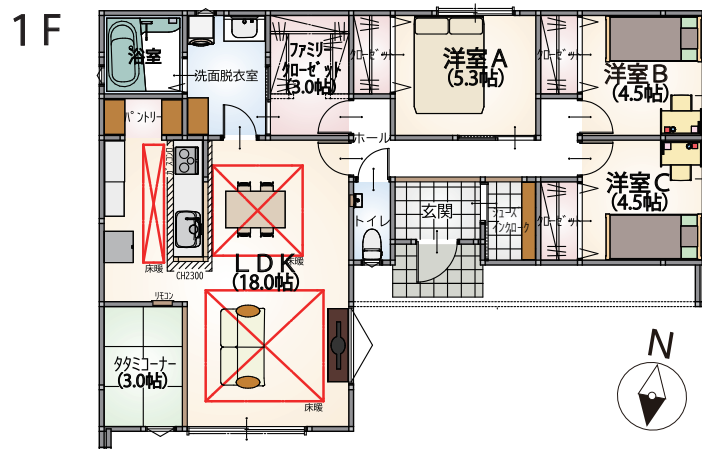
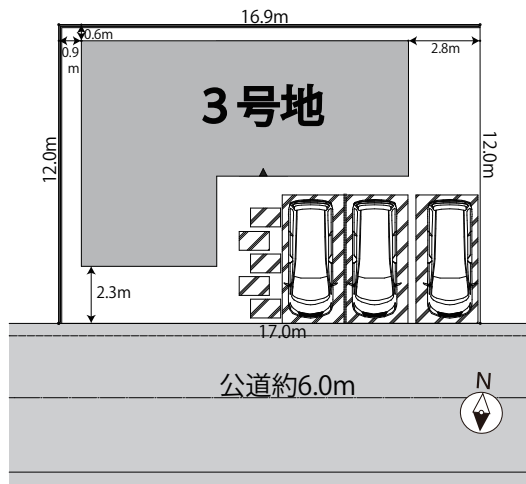
# デザイン分譲住宅 度会郡玉城町田丸 全3棟

**3号地** 2,780 (税込) 万円

土地面積 / 204.85 m<sup>2</sup> (61.96 坪) 延床面積 / 91.02 m<sup>2</sup> (27.53 坪)

所在地 / 度会郡玉城町佐田字寺田 1246 番 7  
建築確認番号 / 第 2022 技建 1240 号  
管理番号 / 0848-1550-0-30313-0-0

平屋



**7号地**

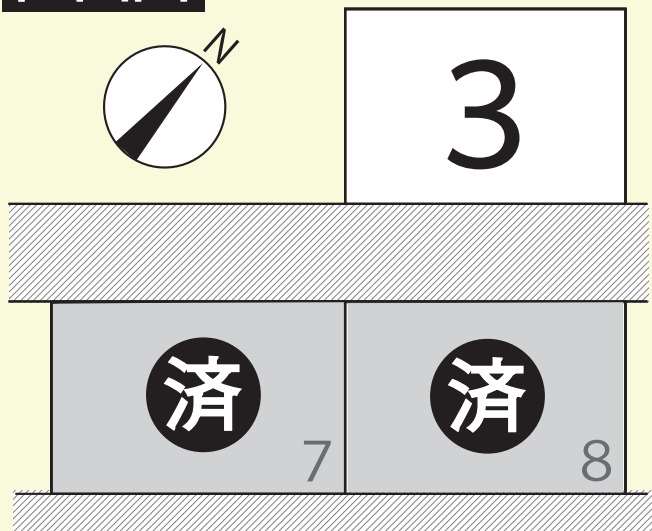
ご成約ありがとうございます。

**8号地**

ご成約ありがとうございます。

- ★リビングエアコン1台★浴室乾燥機★LDK ガス床暖房完備★食器洗い乾燥機
- ★全室 LED 照明★カーテンレール・レース付★玄関ドアタッチキー★玄関収納

区画図



ナビ検索住所  
度会郡玉城町佐田 1247 周辺

- 【学区区】
  - 田丸小学校約 90m 徒歩約 2 分
  - 玉城中学校約 1100m
- 【周辺施設】
  - グッディ玉城店 約 1300m
  - スギ薬局玉城店 約 1300m

ろうきん 借入額 2,780 万円 返済例 頭金 0 万円 の場合 月々 67,567 円 ボーナス 0 円

\*返済例は東海労金にて金利 0.79%・変動金利 40 年返済で試算。\*諸費用として、別途 190 万円程度必要です。  
(登記費用・火災保険料・印紙代・仲介手数料・長期メンテナンス保証費用等) ローンに組み込み可能です。

■物件概要●地目/宅地●用途地域/第一種住居地域●交通/JR『田丸』駅約800m・三交バス『フリー役場口』停約680m 徒歩約9分●建物構造/木造合金メッキ鋼板ぶき2階建・木造合金メッキ鋼板ぶき平家建●建ぺい率・容積率/60%・200% ●津波浸水エリア外・洪水浸水エリア内●完成/R5年9月●引渡し/即時●取引態様/媒介(法定の仲介手数料が必要)媒介業者商号:(株)ボックス  
■周辺施設●学区区/田丸小学校約90m(徒歩約2分)・玉城中学校約1100m■物件説明●設備/玉城町上下水道・個別パン●物件価格は土地+建物+外構+消費税の合計金額です。●家具・収納・家電・車は含まれておりません。●長期メンテナンス保証加入が購入条件となります。(別途300,000円(税込)必要です)●間取り、配置図、パース等全て概略図の為、完成後の現況を優先させていただきます。(エクステリアイメージ図は変更する場合がございます。)



ボックス不動産事務所

三重県知事(3)第3292号 (社)全日本不動産協会会員

お問い合わせ

TEL 0598-29-1035

〒515-0043 松阪市下村町 985 番地 9

URL <http://box-mie.jp> MAIL [masa@box-mie.jp](mailto:masa@box-mie.jp)

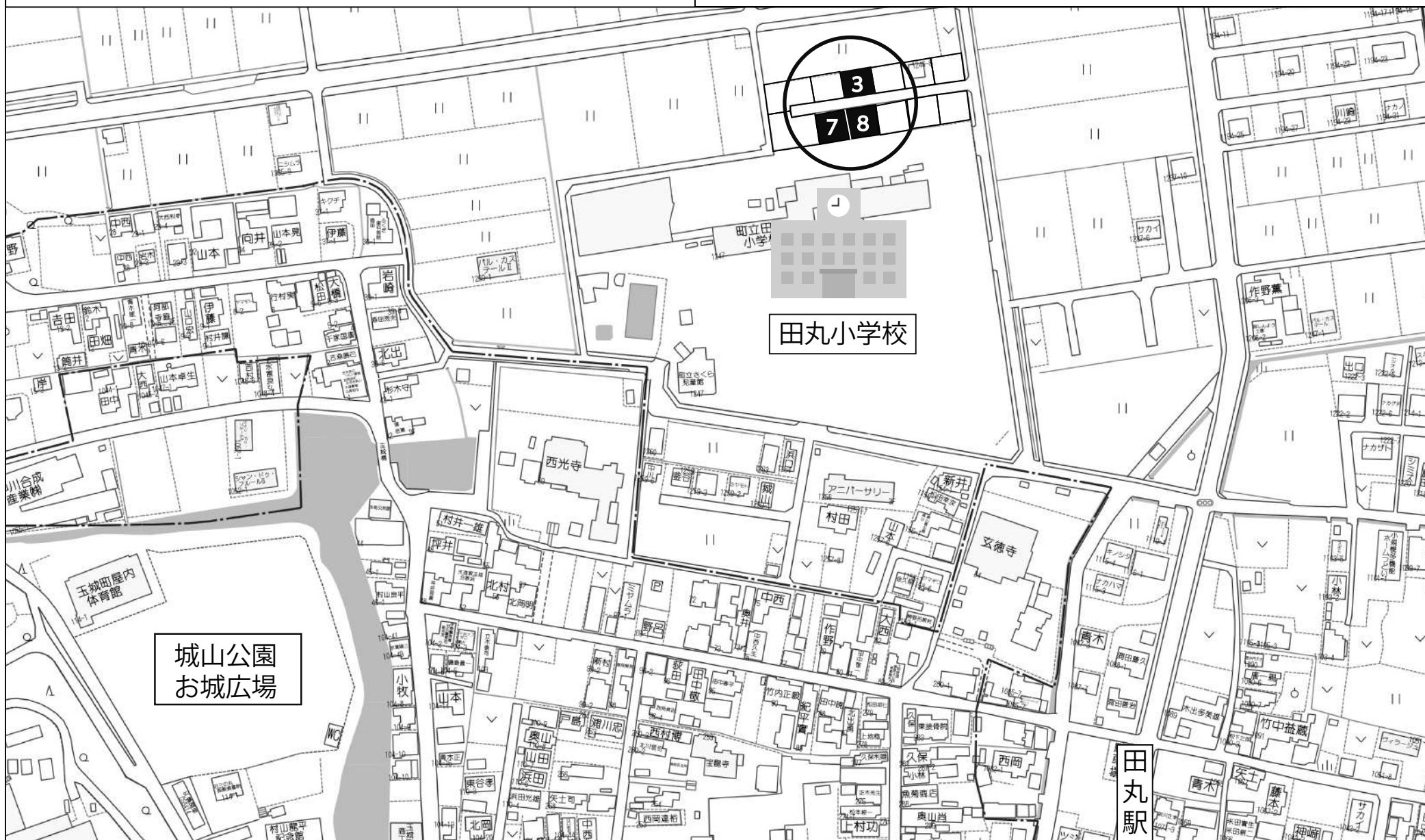


お問合せ LINE QRコード  
こちらからお問い合わせや  
ご予約して頂けます

物件名：度会郡玉城町佐田-1期-全3区画

ナビ検索住所：度会郡玉城町佐田1247 周辺

所在地：度会郡玉城町佐田字寺田1246-7・12・13



80m

1:1735