

# デザイン分譲住宅 松阪市西之庄町 全1棟

1号地

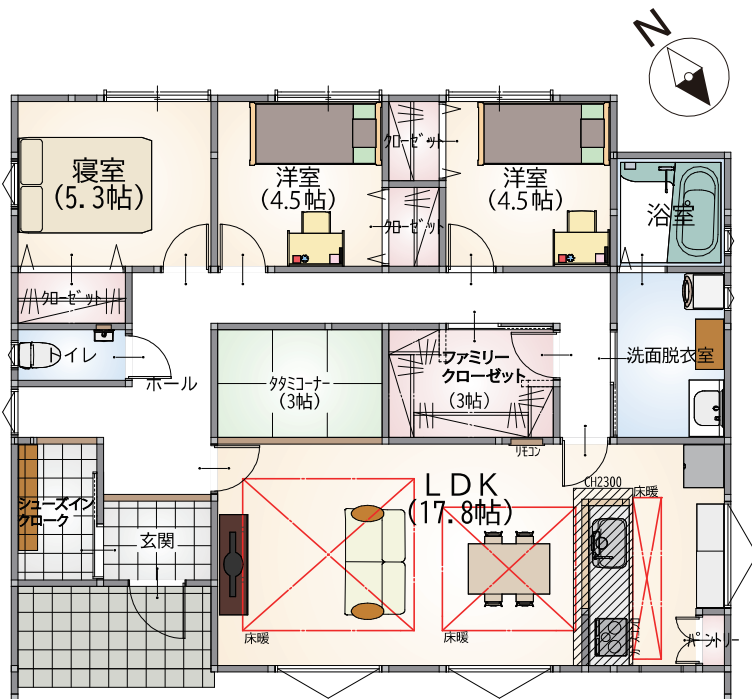
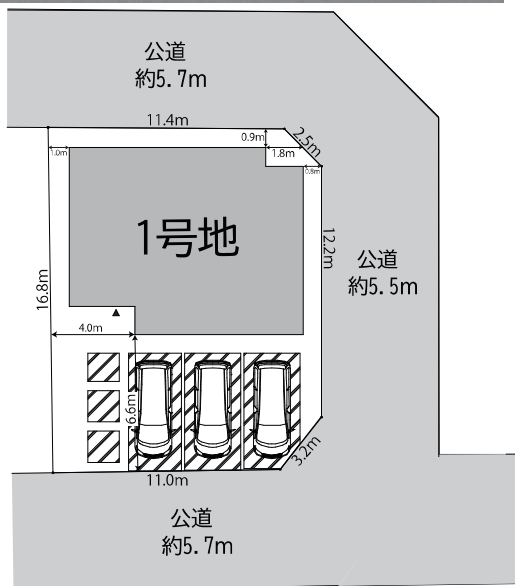
3,250 (税込) 万円

土地面積 215.60 m<sup>2</sup> (65.21 坪)

延床面積 97.50 m<sup>2</sup> (29.49 坪)

建築確認番号 / 外確認第 T2224-555 号

所在地 / 松阪市西之庄町字岩橋 73 番 11



\*家具・家電・車は含まれておりません。  
\*間取り・配置図・パースにつきましては、概略図につき現況を優先とします。

充実の仕様設備

- ★リビングエアコン1台★浴室乾燥機★LDKガス床暖房完備★食器洗い乾燥機
- ★全室LED照明★カーテンレール・レース付★玄関ドアタッチキー★玄関収納

ナビ検索住所

松阪市西ノ庄町74-2周辺

【学校区】

- 第三小学校 約 80m 徒歩約 1分
- 殿町中学校 約 740m

【周辺施設】

- ベーシック松阪川井町店 約 950m 徒歩約 12分
- セブンイレブン松阪川井町店 約 800m 徒歩約 10分
- スギ薬局松阪川井町店 約 650m 徒歩約 8分

ろうきん 借入額 3,250万円 月々 88,596円 ボーナス 0円  
返済例 頭金 0万円 の場合

\*返済例は東海労働金にて金利0.79%・3年固定35年返済で試算。\*諸費用として、別途195万円程度必要です。(登記費用・火災保険料・印紙代・仲介手数料・長期メンテナンス保証費用等) ローンに組み込み可能です。

■物件概要●地目/宅地●用途地域/第2種住居地域●交通/近鉄・JR『松阪』駅約1500m・三交バス『西之庄』停約280m徒歩約4分●建物構造/木造合金メッキ鋼板ぶき平家建●建ぺい率・容積率/60%・200%●津波浸水エリア外・洪水浸水エリア内●引渡し/令和5年8月予定●取引態様/媒介(法定の仲介手数料が必要)●媒介業者商号:(株)ボックス  
■周辺施設●学校区/第三小学校約80m(徒歩約1分)・殿町中学校約740m  
■物件説明●設備/松阪市上下水道・個別プロパン●物件価格は土地+建物+外構+消費税の合計金額です。  
●家具・収納・家電・車は含まれておりません。●長期メンテナンス保証加入が購入条件となります。(別途300,000円(税込)必要)●間取り・配置図・パース等全て概略図の為、完成後の現況を優先させていただきます。(エクステリアイメージ図は変更する場合がございます。)



ボックス不動産事務所

三重県知事(2)第3292号 (社)全日本不動産協会会員

お問い合わせ

TEL 0598-29-1035

〒515-0043 松阪市下村町 985 番地 9

URL <http://box-mie.jp> MAIL [masa@box-mie.jp](mailto:masa@box-mie.jp)



お問合せ LINE QRコードからお問い合わせの手続きが可能です。